

# 屯馬綫興建 洪水橋站

開拓機遇 成就未來

## 關於 屯馬綫洪水橋站

洪水橋站將坐落於現時天水圍站及兆康站之間，即將來洪水橋/廈村新發展區之內，除了提供更便捷及環保的鐵路服務外，亦有助加強與鄰近社區的連繫，有效促進區內經濟發展。

### 車站名稱

- 「洪水橋站」為工程項目名稱，一般在通車前才會正式落實
- 車站命名時會考慮不同元素，包括名稱的代表性、地理位置及地區特色等

### 項目時間表



備註：洪水橋站將設於現有屯馬綫（即前西鐵綫）的走綫上，而西鐵綫項目的環境影響評估報告已按相關法定程序完成；工程團隊將根據相關法定程序，申請更改西鐵綫項目的環境許可證，以確保洪水橋站的建造及營運符合相關法例要求。



## 效益

- 推動地區長遠持續發展**
  - 成為推動洪水橋/廈村新發展區發展的重要基建
  - 有助釋放區內發展潛力，帶動區內經濟發展



- 提供更便捷的公共交通服務**

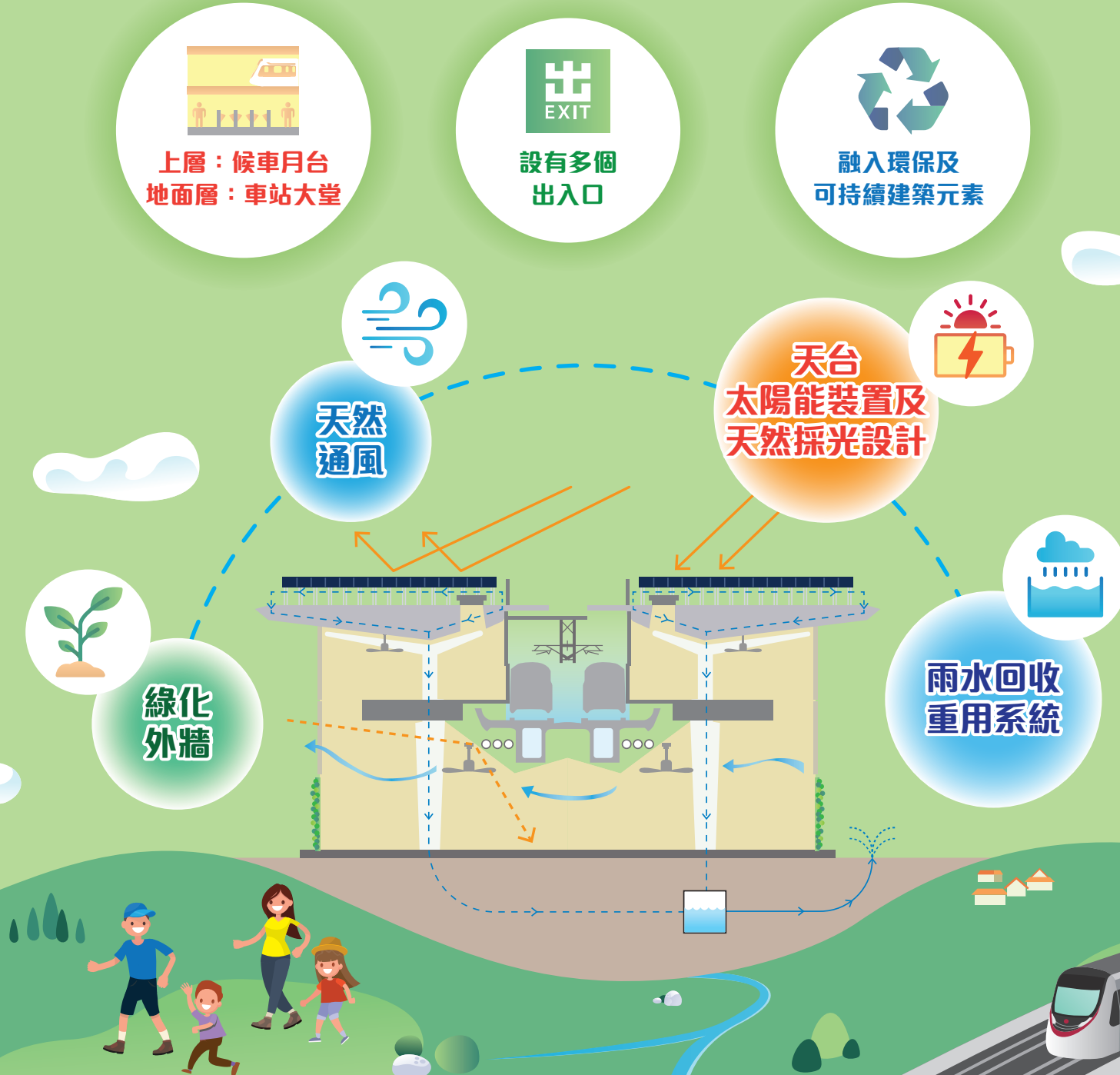
洪水橋	→	天水圍/兆康	4分鐘
	→	會展	41分鐘
	→	金鐘	43分鐘

- 接駁貫通香港、九龍及新界的鐵路網絡
- 有助改善區內的路面交通情況

- 低碳環保出行**

- 減低廢氣及碳排放
- 提升能源效益

## 全新車站



## 聯絡我們

電郵：newprojects@mtr.com.hk

郵寄：香港郵政總局信箱9916號

港鐵工程熱綫：2993 3333

辦公時間：星期一至星期五  
上午8時30分至下午6時

星期六  
上午8時30分至下午1時

星期日及公眾假期  
全日休息

辦公時間以外或綫路繁忙時，電話會自動接駁至留言系統，請留下口訊，我們會於辦公時間內盡快回覆。



有關洪水橋站項目的詳情及最新資訊，請參閱港鐵洪水橋站網頁。  
mtrhungshuiuiu.hk/tc/